

A SZAVAZÁS MENETE

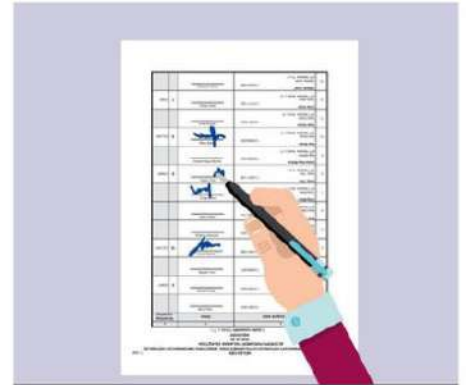
Lépésről lépésre a szavazóhelyiségben



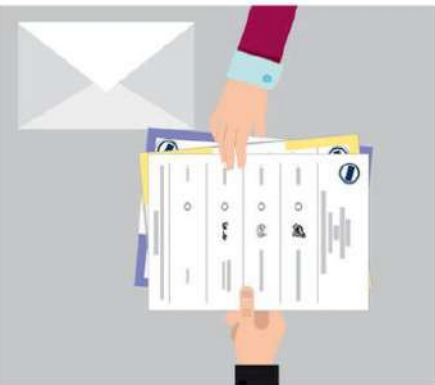
1. Igazolja személyazonosságát személyi igazolvánnyal, útlevelemmel vagy jogosítvánnyal.



2. Mutassa be lakcímkártyáját.



3. Írja alá a választói névjegyzéket.



4. Vegye át az Ön előtt lepecsételt szavazólapokat és borítékot.



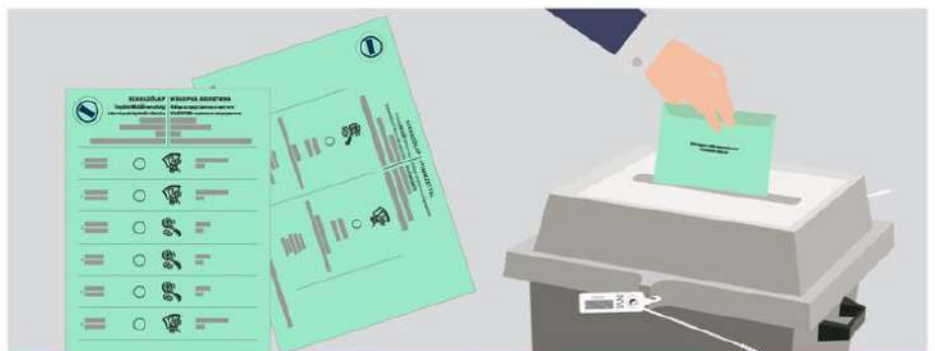
5. A szavazólapokkal és a borítékkal lépjen egy üres szavazófülkébe.



6. Töltse ki a szavazólapokat, majd helyezze bele a borítékba.



7. A borítékot dobja a szavazatgyűjtő urnába.



8. A nemzetiségi választópolgárok a zöld színű szavazólap mellé zöld színű borítékot kapnak. A kitöltött nemzetiségi szavazólapot a zöld borítékba kell helyezni, és azt le kell zárni. Csak a lezárt borítékban urnába dobott nemzetiségi szavazatok érvényesek!



NEMZETI VÁLASZTÁSI IRODA

AZ ÉRVÉNYES SZAVAZAT

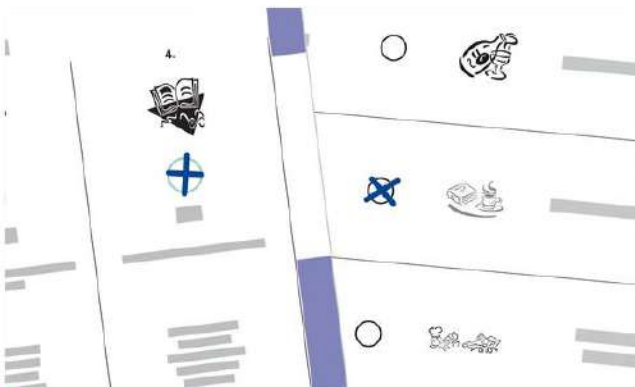
Mire figyeljen a szavazólap kitöltésekor?



1. Szavazata akkor érvényes, ha a szavazólapot tollal tölti ki.



2. Figyelmesen olvassa el, hogy az adott szavazólapon legfeljebb hány szavazatot adhat le.



3. Szavazata akkor érvényes, ha két egymást metsző vonallal, x vagy + jellel szavaz.



4. Szavazata érvénytelen, ha nem két egymást metsző vonalat tesz a körbe.



5. Szavazata érvénytelen, ha nem tölti ki a szavazólapját.



6. Szavazata érvénytelen, ha a megengedettnél több szavazatot ad le.

