



GEMENC Zrt.

a természet szolgálatában

Fajszi Közös Önkormányzati Hivatal		
Erkezett:	2024. SZEP 23	FASZ/2024/001944
Iktatva:	FASZ/SSZ/2024	
2024. SZEP 23	Utószáma	Előadó
		Kissz

Polgármesteri Hivatal Fajszi

6352 Fajszi, Szent István utca 20.

fajsziph@fajszi.hu

Tisztelt Címzett!

A Duna vízgyűjtő területén rövid idő alatt lehullott nagy mennyiségű csapadék rendkívüli árvízi helyzetet okoz a Dunán. A társaság a korábban elrendelt időszakos erdőlátogatási tilalmat **2024. szeptember 18-tól határozatlan időtartamra** a közvetlen életveszély elhárítása és a vad védelme érdekében **teljes erdőlátogatási tilalomra szigorítja az árvízvédelmi töltéseken belül**. A tiltás a teljes Gemenci erdőre, valamint Mohács és Dunaszentbenedek környékén a Duna hullámterében lévő erdőterületekre és az erdőterületek közötti egyéb, erdőgazdálkodási tevékenységet szolgáló földterületekre vonatkozik (az erdei utakra, nyiladékokra, tisztásokra, vízállásokra és vízfolyásokra egyaránt).

A Gemenc Zrt. több árvízvédelmi rendelkezése is hatályba lép 2024. szeptember 18-án. Az erdészeti társaság határozatlan időre, minden nap 0:00 – 24:00 óra közötti időszakra elrendelte a teljes erdőlátogatási tilalmat a térképmellékleten piros határvonallal jelzett területen belül. A csoportos és egyéni túrákra, a vízitúrákra is tilalom vonatkozik, valamint egyénileg sem látogathatóak a kijelölt túraútvonalak sem. A társaság leállítja a Gemenci Állami Erdei Vasút közlekedését, zárva tart a pörbolyi Ökoturisztikai Központ is, elmaradnak az ökoturisztikai programok és a hétféjére tervezett erdei vasúti nap is.

A Gemenc Zrt. az erdőlátogatási tilalmat a 2009. évi XXXVII., az erdőről és az erdő védelméről és az erdőgazdálkodásról szóló törvény 94.§. (1) és (2) bekezdése értelmében rendelte el, a közvetlen életveszély elhárítása érdekében. A felázott erdőtalaj és a fakidőlések kockázata jelentősen megnőtt, valamint a nyári gátak töve is felázott, ami miatt a hullámtéren belüli időszakosan ármentett területekre is betörhet a víz. A vészhelyzetet tovább fokozza, hogy a Duna gyors emelkedése miatt a területen a víz erős sodrással lesz jelen.

A Gemenci erdő nyugati határán található, a Duna jobb parti árvízvédelmi töltésén Pörboly és Keselyűs között tilos tartózkodni, kizárólag a védekezésben részt vevő szakemberek használhatják a védműveket.

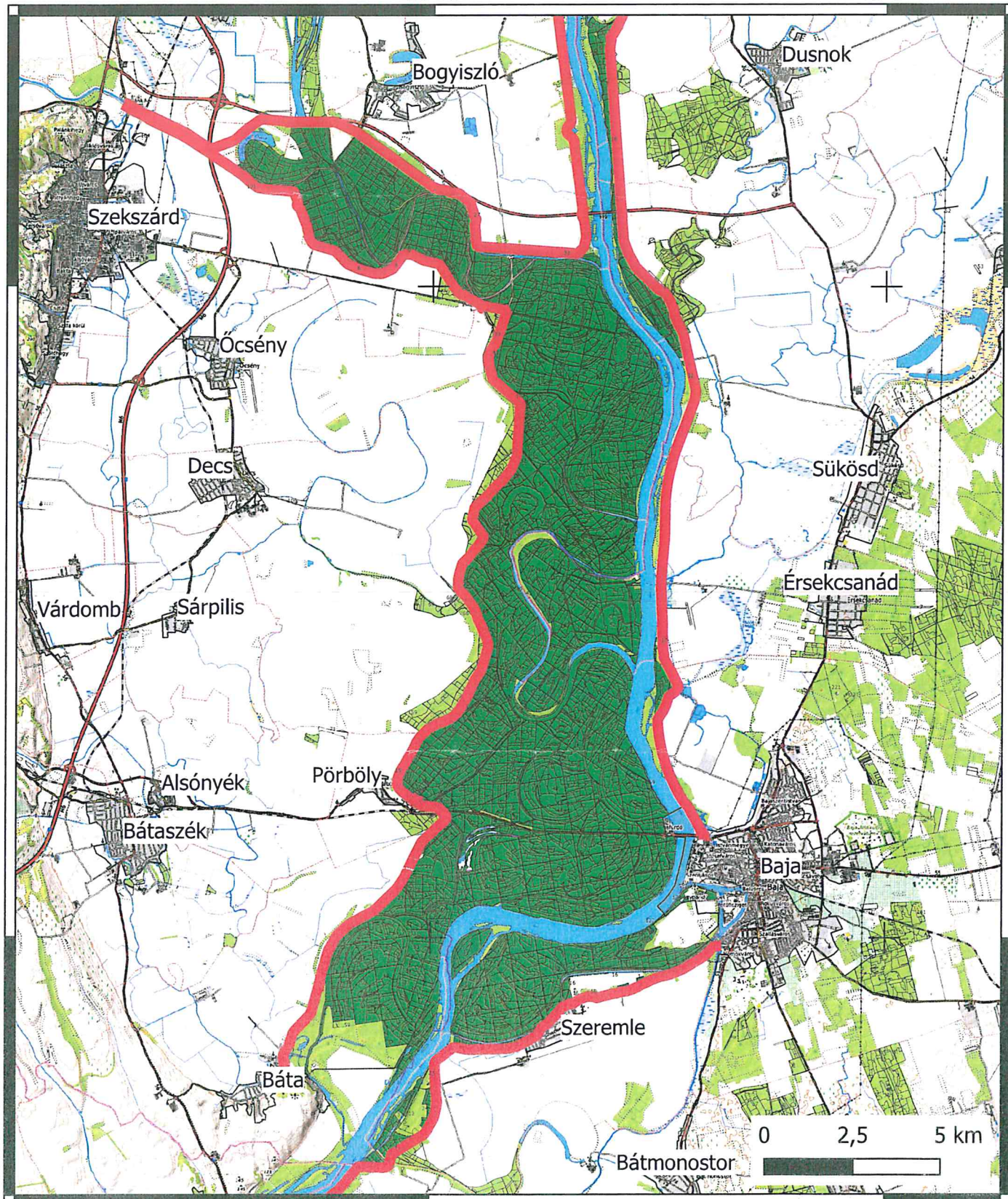
2024. szeptember 18-án 0:00 órától visszavonásig teljes erdőlátogatási tilalom vonatkozik a Duna hullámterében a piros vonallal jelzett határon belül a Gemenc Zrt. vagyonkezelésében lévő zölddel színezett erdőterületekre és erdőterületek közötti egyéb erdőgazdálkodási tevékenységet szolgáló földterületekre. A megjelölt korlátozási időszakban csak a Duna fővédvonalán kívüli erdőterületek látogathatók.

— Árvízvédelmi töltés

■ Erdőlátogatási tilalom hatálya alá eső erdőterület

18°50'

19°0'





GEMENC Zrt.

a természet szolgálatában

FIGYELEM!!!

TISZTELT ERDŐJÁRÓ!

A Gemenc Zrt.

a 2009. évi XXXVII. (az erdőről, az erdő védelméről és az erdőgazdálkodásról szóló) törvény 94.§ értelmében

2024. szeptember 18-tól visszavonásig

minden nap 0:00 és 24:00 között teljes erdőlátogatási tilalmat rendel el az árvízvédelmi töltésen belüli területre.

KÉRJÜK, HOGY EBBEN AZ

IDŐSZAKBAN NE

TARTÓZKODJON A TERÜLETEN!

A korábban elrendelt időszakos erdőlátogatási korlátozás 2024. szeptember 27. 9 óráig továbbra is fennáll az árvízvédelmi töltésen kívüli területeken!

6500 Baja, Szent Imre tér 2. Telefon : 79/ 321-049, 326-387 Fax : 79/ 324-181

Email:gemenc@gemenczrt.hu